



ReflexClient

Quoi de neuf dans ReflexClient 5.0 ?



Bonjour,

Volume Software a le plaisir de vous présenter les nouveautés de **ReflexClient 5.0**

Bonne lecture !

Sommaire

Les Nouveautés

Licence compatible 5.0.....	2
Cube stock	2
Agenda	4
Cube : optimisation de la synchronisation.....	4
Cubes Listes	4
Reflex en 64 bits	4
CRM	4

Les Nouveautés

Licence compatible 5.0

Nous introduisons une version majeure, la 5.0, qui nécessite une mise à jour de licence. Pour utiliser cette nouvelle version, vous devrez installer la version 1.2.1 de Volume Licence Administration (VLA).

Cube stock

Cube stock

🤔 2 types d'analyses possibles

1. Analyse de la situation de stock courante



Un nouveau cube, le "cube stock," est maintenant disponible. Il offre deux approches pour analyser vos stocks :

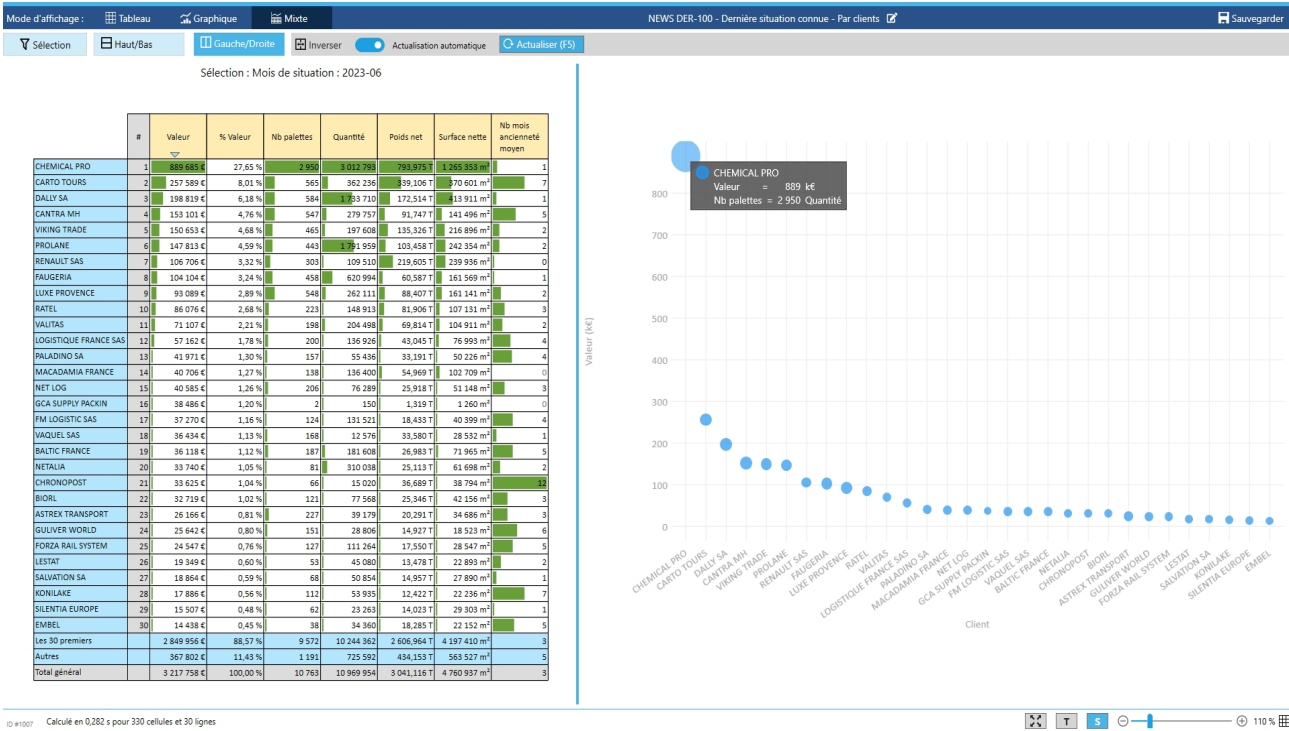
1. Analyse de la situation de stock courante : Identifiez et optimisez vos stocks

L'ERP calculera une situation de stock à la fin de chaque mois ainsi que chaque semaine pour le mois en cours.

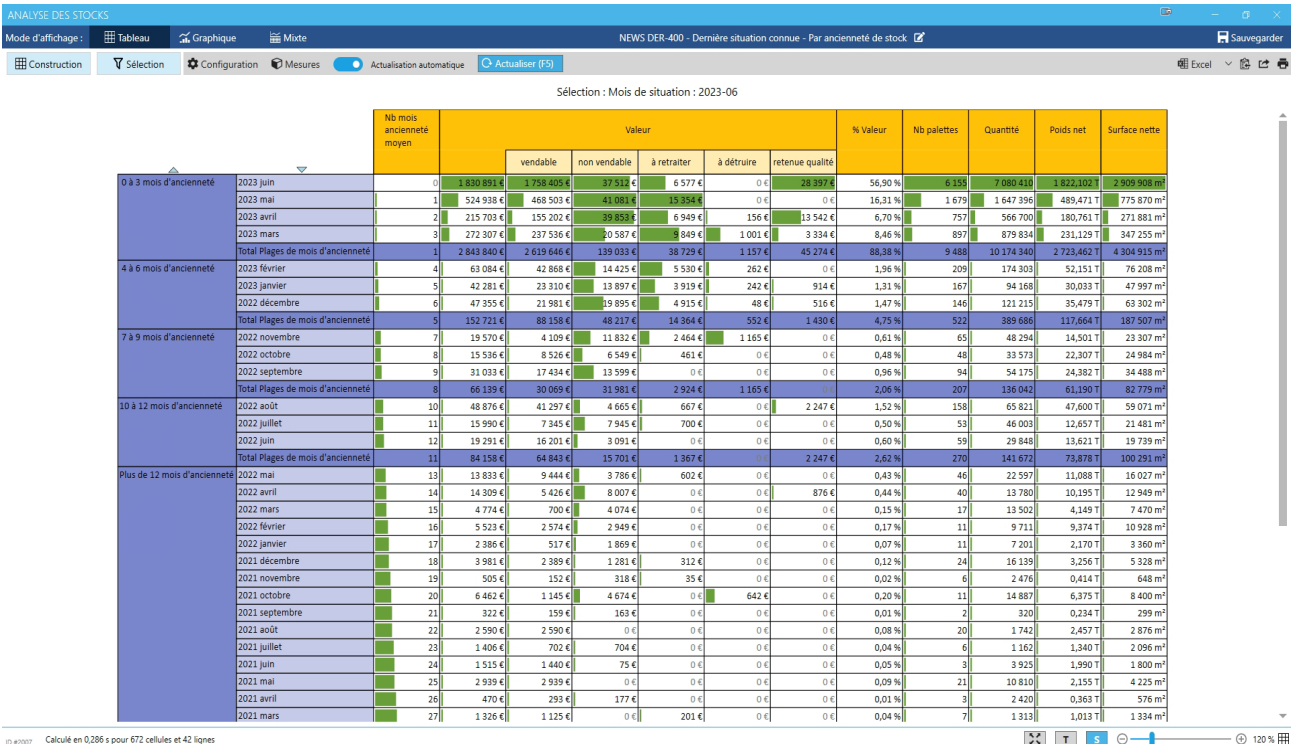
Imaginez avoir une vision détaillée et précise de votre inventaire actuel, à portée de main. Avec notre nouvelle fonctionnalité d'analyse de la situation courante, vous pouvez le faire. Vous pouvez maintenant examiner votre inventaire sous différents angles : par article, par famille, par lot, par emplacement de stockage, par état du stock (vendable, en excédent, à retraiter, etc.), par ancienneté du stock, par client, et bien plus encore.

Mais ce n'est pas tout. Vous pouvez également obtenir des mesures cruciales telles que la valeur totale de votre stock, la quantité disponible, le nombre de palettes, le poids total, la surface occupée, et même le nombre de mois d'ancienneté des palettes. Tout cela à partir d'une seule interface conviviale.rapidement.

Exemple d'une représentation graphique de la "dernière situation connue par clients" :



Exemple d'une représentation graphique de la "dernière situation connue par ancienneté de stock" :



Cette amélioration vous offre la possibilité de :

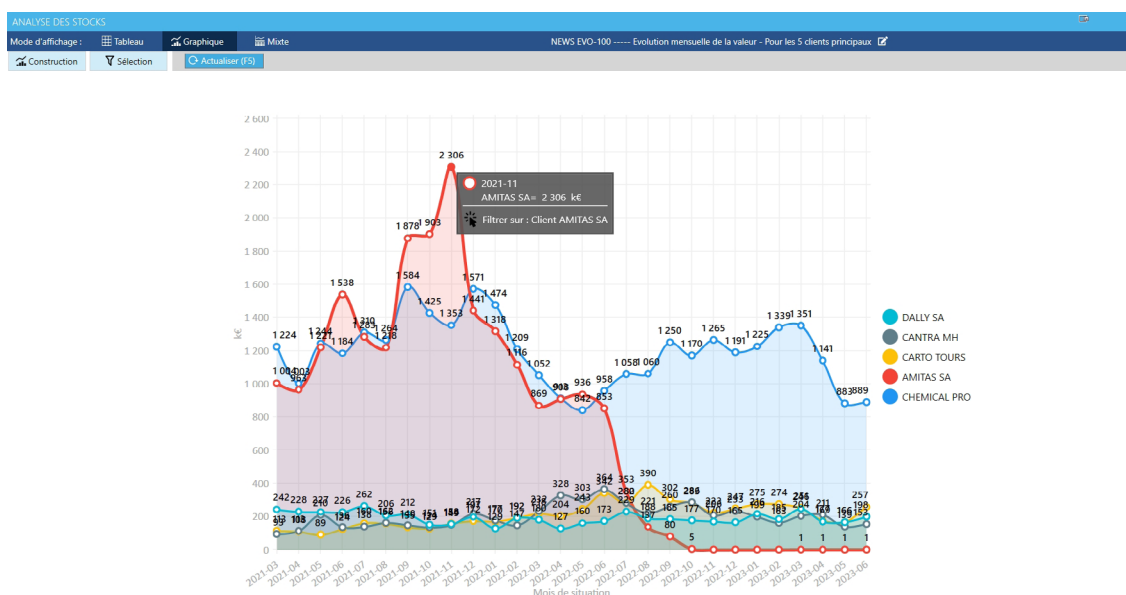
- **Économiser de l'argent** : Identifiez les vieux stocks qui occupent de l'espace précieux, coûtent de l'argent et ne se vendent pas bien. Vous pouvez ainsi prendre des mesures pour les écouler plus rapidement.
- **Optimiser votre entrepôt** : En comprenant mieux où se trouvent vos produits et comment ils se vendent, vous pouvez réorganiser votre entrepôt de manière plus efficace, réduisant ainsi les coûts de stockage.
- **Satisfaire vos clients** : En ayant une meilleure visibilité sur les niveaux de stock, vous pouvez répondre plus rapidement aux commandes des clients, évitant les ruptures de stock et les retards.

2. Analyse de l'évolution des situations de stocks: Obtenez une vue claire de l'historique des stocks

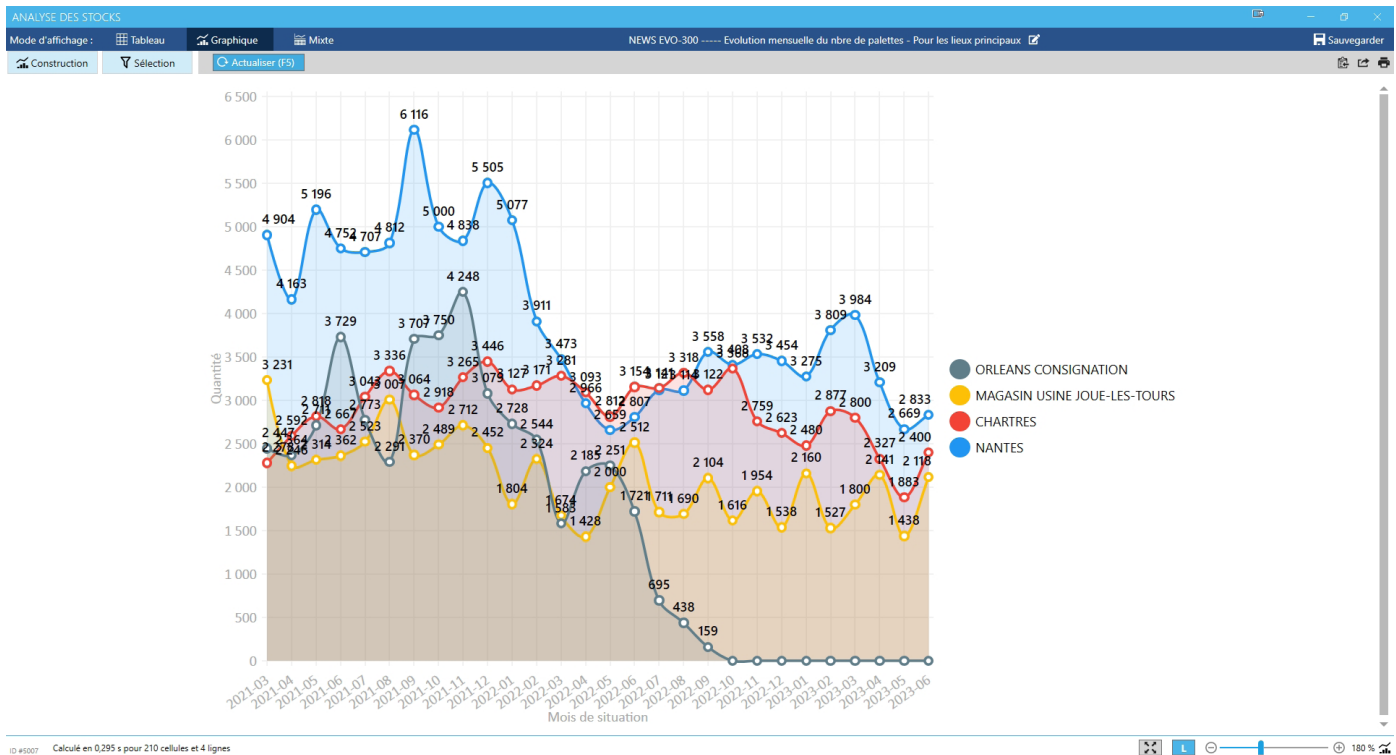
Envisagez d'utiliser une solution vous permettant de surveiller l'évolution de vos stocks de manière exceptionnellement précise, mois après mois. Notre nouvelle fonctionnalité d'analyse de l'évolution des stocks vous procure précisément cette capacité.

Elle se concentre sur l'instantané, vous fournissant une vue instantanée de ce qui se trouve dans votre stock à un moment précis. Cependant, elle n'est pas conçue pour analyser les mouvements de stocks, c'est-à-dire les entrées et sorties de produits au fil du temps. En d'autres termes, il permet de comprendre ce qui est en stock à un moment précis, mais pas comment ces stocks ont évolué.

Exemple d'une représentation graphique de "l'évolution en valeur pour les clients principaux" :



Exemple d'une représentation graphique de
 "l'évolution du nombre de palettes pour les lieux principaux" :

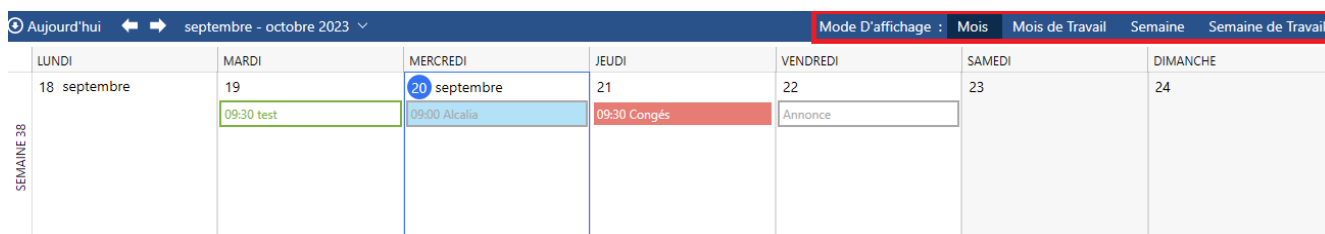


Voici pourquoi cela peut transformer votre gestion des stocks :

- **Comprenez les tendances** : En analysant la valeur ou le nombre de palettes stockées au fil du temps, vous pouvez identifier les tendances. Cela signifie que vous serez prêt à anticiper les fluctuations périodiques ou les demandes croissantes, vous évitant ainsi les pénuries ou les excédents.
- **Optimisez la planification** : Vous pouvez voir comment les stocks évoluent pour un client spécifique, un lieu de stockage particulier ou une famille de produits donnée. Cette visibilité vous permet de planifier de manière plus précise les réapprovisionnements ou les transferts de produits.
- **Réduisez les coûts** : En identifiant les zones où les stocks stagnent ou augmentent inutilement, vous pouvez prendre des mesures pour réduire les coûts de stockage, libérant ainsi des ressources financières.
- **Prenez des décisions éclairées** : Vous disposerez de données historiques concrètes qui vous permettront de prendre des décisions éclairées en ce qui concerne les achats, la production et la gestion des stocks. Vous baserez désormais vos décisions sur des données factuelles.

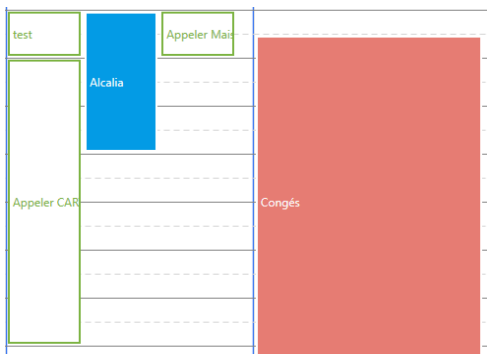
Agenda

En plus du mode d'affichage "Mois" existant, nous avons ajouté le mode "Mois de travail" (qui exclut les week-ends), ainsi que les modes "Semaine" et "Semaine de travail" pour améliorer la flexibilité de l'agenda. La navigation dans l'agenda est également plus rapide et fluide.

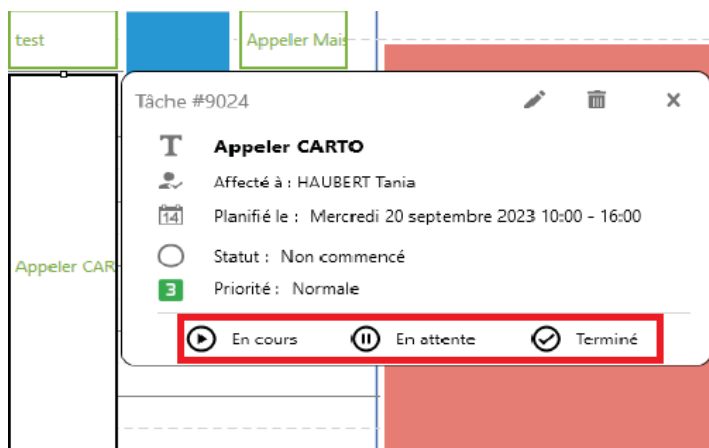


	LUNDI	MARDI	MERCREDI	JEUDI	VENDREDI	SAMEDI	DIMANCHE
18 septembre	19	20 septembre	21	22	23	24	
SEMAINE 38		09:30 test	09:00 Alcalia	09:30 Congés	Annonce		

Il est également possible de redimensionner les tâches et de les disposer côte à côte.



En cliquant avec le bouton droit, vous pouvez marquer une tâche comme en cours, en attente ou terminée. Si elle est marquée comme terminée, la tâche disparaîtra.



Tâche #9024

Appeler CARTO

Affecté à : HAUBERT Tania

Planifié le : Mercredi 20 septembre 2023 10:00 - 16:00

Statut : Non commencé

Priorité : Normale

En cours
 En attente
 Terminé

De plus, vous pouvez maintenant indiquer que l'agenda d'un utilisateur est privé, le rendant ainsi invisible pour les autres.

MODIFICATION DE L'UTILISATEUR :

Identification

Login :

Nom :

Prénom :

Email principal :

Email personnel :

Téléphone : ⓘ

Mot de passe :

Confirmation mot de passe :

Habilitations générales

Connecté à l'environnement : Demo ReflexClient 4.4

Profil utilisateur : Par défaut

Super-utilisateur

Administrer les utilisateurs

Administrer les paramètres

FONCTIONNEMENT CRM

Restrictions CRM pour un commercial

Commercial :

Voir uniquement mes sociétés

Restrictions CRM complémentaires

Restriction sociétés :

Restriction établissements :

Habilitations CRM

Modification des données CRM autorisée

Voir les enregistrements annulés

Pouvoir réactiver les enregistrements annulés

Pouvoir importer des données externes dans la base

Agenda & activités

Accès aux agendas et activités de :

Tous les utilisateurs

Ajouter un utilisateur ou un groupe

Agenda strictement personnel (jamais partagé)

Affaires

Voir les affaires de :

Tous les utilisateurs

Ajouter un utilisateur ou un groupe

FONCTIONNEMENT CUBES

Accès aux cubes et restrictions

	Accès	Confidentiel
cube Affaires	<input checked="" type="checkbox"/>	<input checked="" type="checkbox"/>
cube Devis	<input checked="" type="checkbox"/>	<input checked="" type="checkbox"/>
cube Achats	<input checked="" type="checkbox"/>	<input checked="" type="checkbox"/>
cube Commandes	<input checked="" type="checkbox"/>	<input checked="" type="checkbox"/>
cube Prix de Revient	<input checked="" type="checkbox"/>	<input checked="" type="checkbox"/>
cube Temps de production	<input checked="" type="checkbox"/>	<input checked="" type="checkbox"/>

Habilitations Cubes

Administrer la configuration des cubes

Création/modification des cubes autorisée

Cube : optimisation de la synchronisation

Nous avons amélioré la manière dont vos données sont mises à jour et synchronisées avec notre application. Cette optimisation rend la mise à jour de vos informations plus rapide et efficace, améliorant ainsi la performance globale de l'application. Vous pouvez activer cette fonctionnalité dans les paramètres, offrant une meilleure gestion des données et une expérience utilisateur plus fluide.

Cubes Listes

Lorsque vous exportez une liste vers Excel et que celle-ci comporte plus de 2000 lignes, une demande de confirmation s'affiche pour éviter les exportations accidentelles.

De plus, les tris des listes ne sont plus limités à trois niveaux.

ANALYSE DES STOCKS

Sélection Options Actualiser (F5)

TRIS EN MODE LISTE

Trier par : Mois de situation Croissant

Puis par : Article Croissant

Puis par : Lieu 1 Croissant

Puis par : Lieu 2 Croissant

Puis par : N° de lot Décroissant

Puis par :

Reflex en 64 bits

Reflex s'exécute maintenant en 64 bits, ce qui permet une utilisation plus efficace des ressources de votre système.

CRM

Nous avons corrigé le lien "Infogreffe" qui avait évolué depuis la dernière version.

SOCIÉTÉ - VOLUME SOFTWARE

Société Etablissements Cubes Groupe Contacts Affaires Notes Rendez-vous Tâches Relations

Informations générales
 Infos complémentaires
 Géolocalisation
 Segmentation
 Potentiel client
 Satisfaction client

Secteur d'activité 1 Informatique

Secteur d'activité 2 Revendeur

Secteur d'activité 3 <non renseigné>

Mémo secteur d'activité Editeur de Volupack / VoluPrim, Proposer, DirectPlanning

SIREN / SIRET 324744481 00056

societe.com infogreffe.fr

Code NAF 0 <non renseigné>

Mode de règlement <non renseigné>

Echéance <non renseigné>