

Sommaire

- Général
Ajout dynamique de notes de paramétrage depuis une entrée du menu
- Commandes d'achat
Certification FSC sur l'article plaque
- Production
Contrôle de la phase précédente lors de la saisie des temps CAB
- Livraisons
Création d'un écran pour les chauffeurs dans l'application logistique du chef de quai

VoluNews - Avril 2024 v. 4.1.207.2



Bonjour,

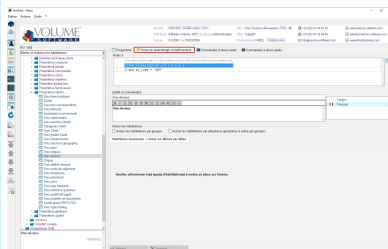
Volume Software a le plaisir de vous présenter les VoluNews d'Avril 2024.

Bonne lecture !

GÉNÉRAL

Ajout dynamique de notes de paramétrage depuis une entrée du menu

Désormais, il est possible de saisir des notes de paramétrage dans le menu général, lesquelles sont ensuite dynamiquement ajoutées lors de l'exécution du programme.

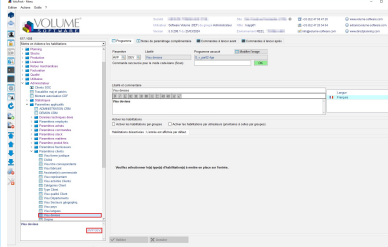


Cette fonctionnalité permet de créer un seul paramètre de lancement de visualisation et de l'exécuter avec un complément de sélection différent dans plusieurs entrées du menu.

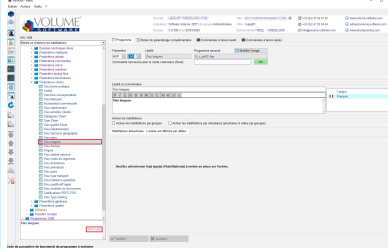
Exemple :

Soit 2 entrées au menu exécutant chacune une visualisation standard de paramètres :

#VPIDEV : Visualisation des devises (paramètres de type DEV)



#VPLAN : Visualisation des langues (paramètres de type LAN)

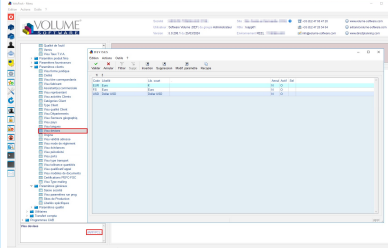


L'objectif est de minimiser le nombre de paramètres de lancement. Chaque paramètre de lancement peut donner lieu à plusieurs entrées au menu, mais seul le type de paramètre varie.

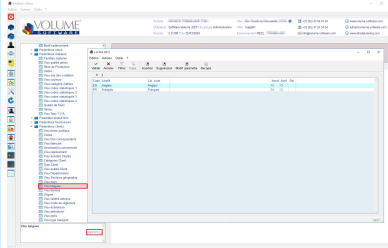
Pour clarifier, plutôt que d'avoir deux paramètres de lancement distincts, nous n'en avons qu'un pour deux entrées au menu : une pour les devises et une pour les langues.

Le paramètre de lancement reste le même, seule la sélection spécifique à chaque entrée du menu diffère.

Lancement de la visualisation des devises



Lancement de la visualisation des langues



COMMANDES D'ACHAT

Certification FSC sur l'article plaque

Lors du traitement des besoins matériels, si le code de plaque n'existe pas, un code de plaque est généré automatiquement.

Selon le paramétrage, les contrôles suivants sont effectués :

- Format (taize et coupe)
- Qualité du carton
- Pointage

Dorénavant, un nouveau contrôle supplémentaire est effectué pour la certification forestière.

PRODUCTION

Contrôle de la phase précédente lors de la saisie des temps CAB

Cette évolution permet, via un paramétrage dans la saisie des temps CAB par salarié, lors du scan d'un numéro de phase, de vérifier si la phase précédente a été effectuée.

Si la phase précédente n'a pas été réalisée, alors la phase scannée ne démarre pas et un message paramétrable s'affiche.

Sommaire

- Général
Ajout dynamique de notes de paramétrage depuis une entrée du menu
- Commandes d'achat
Certification FSC sur l'article plaque
- Production
Contrôle de la phase précédente lors de la saisie des temps CAB
- Livraisons
Création d'un écran pour les chauffeurs dans l'application logistique du chef de quai

Type de travail	Date début	Heure début	Quantité prévue
		00.00	1002.00
Date fin	Heure fin	Quantité produite	Quantité à produire
	00.00	0.00	1002.00
Quantité réalisée	0.000		

LIVRAISONS

Création d'un écran pour les chauffeurs dans l'application logistique du chef de quai

Cette mise à jour concerne l'application logistique utilisée par les chefs de quai, et elle vise à offrir une interface spécifique simplifiée destinée aux chauffeurs.
Dans cette nouvelle interface, la partie droite de l'écran est transformée en un tableau comportant les colonnes suivantes :

- N° Quai
- N° Attelement
- N° Immatriculation
- Date et heure d'arrivée
- Pourcentage de chargement

Quai	Attelement	Immatriculation	Date et heure d'arrivée	Pourcentage de chargement
QUAI 136	Attelement : 21100203	Immatriculation : DM 475-77	02/01/2014 08:00	100%
QUAI 132	Attelement : 21100208	Immatriculation : DM 420-04	02/01/2014 08:00	100%
QUAI 130	Attelement : 21100209	Immatriculation : DM 420-04	02/01/2014 08:00	100%
QUAI 134	Attelement : 21100202	Immatriculation : DM 483-A1	02/01/2014 08:00	100%
QUAI 142	Attelement : 21100205	Immatriculation : DM 475-77	02/01/2014 08:00	100%
QUAI 140	Attelement : 21100206	Immatriculation : DM 475-77	02/01/2014 08:00	100%
QUAI 138	Attelement : 21100207	Immatriculation : DM 475-77	02/01/2014 08:00	100%
QUAI 137	Attelement : 21100204	Immatriculation : DM 475-77	02/01/2014 08:00	100%
QUAI 135	Attelement : 21100201	Immatriculation : DM 475-77	02/01/2014 08:00	100%

Le tableau est automatiquement trié par ordre décroissant du pourcentage de chargement.
Ainsi, les chauffeurs peuvent facilement visualiser les informations essentielles concernant leur chargement en cours, notamment le quai attribué, l'immatriculation du véhicule et le pourcentage de chargement actuel.

De plus, vous avez la possibilité de différencier visuellement l'état d'avancement du chargement en utilisant des couleurs distinctes : par exemple, le bandeau sera vert lorsque le chargement est terminé, orange lorsqu'il est en cours, et gris lorsque le camion est en attente de chargement.

Enfin, dès que le chargement d'un camion est terminé, l'application émet un son spécifique qui peut être paramétré selon les besoins de l'entreprise ou les préférences des utilisateurs. Cela permet de signaler de manière claire et rapide aux chauffeurs que leur chargement est complet.

Texte d'origine

Proposer une meilleure traduction